

Start & Vorbereitung der Software

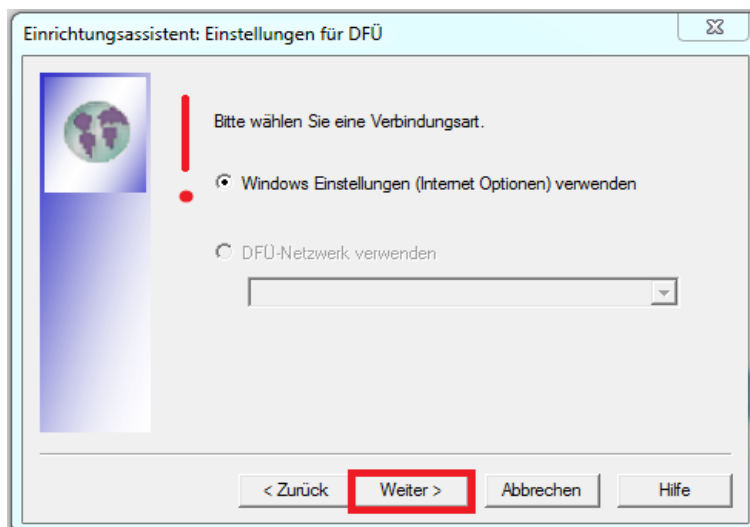
- Starten Sie die installierte VR-NetWorld-Software



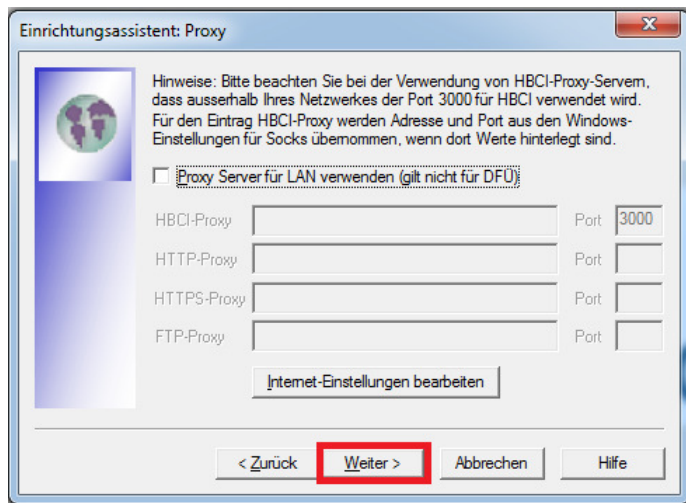
- Bestätigen Sie die Willkommensnachricht mit "**Weiter**"



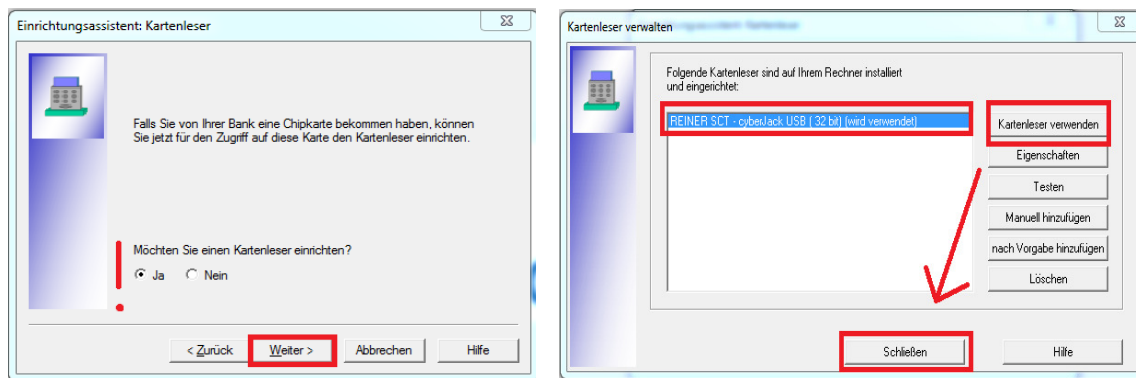
- Lassen Sie "Windows Einstellungen (Internet Optionen) verwenden" wie dargestellt und klicken auf "**Weiter**"



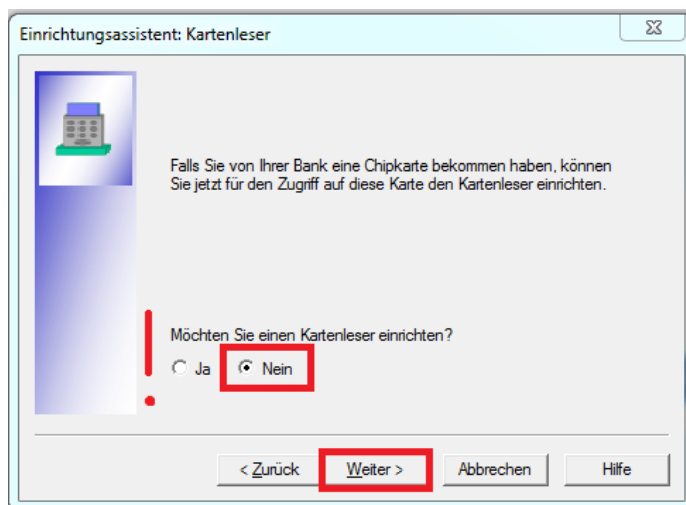
- Bei dem nächsten Fenster klicken Sie bitte auf **"Weiter"**



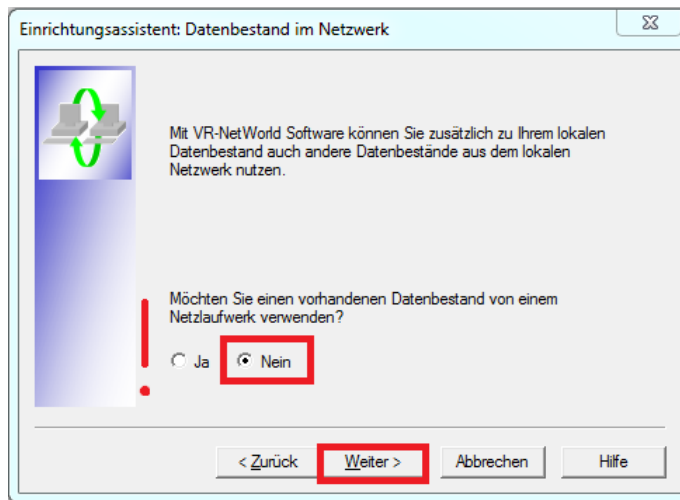
- Wenn Sie einen Kartenleser haben, wählen Sie **"Ja"** und klicken auf **"Weiter"**, danach wird Ihnen das bereits installierte Kartenlesegerät angezeigt. Klicken Sie danach auf „**Kartenleser verwenden**“ und anschließend auf **"Schließen"**



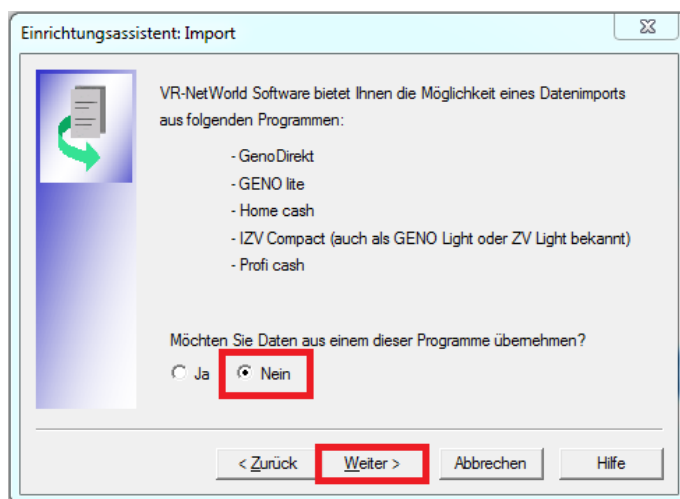
- Wenn Sie **KEINEN** Kartenleser von Ihrer Bank erhalten haben, wählen Sie **"Nein"**



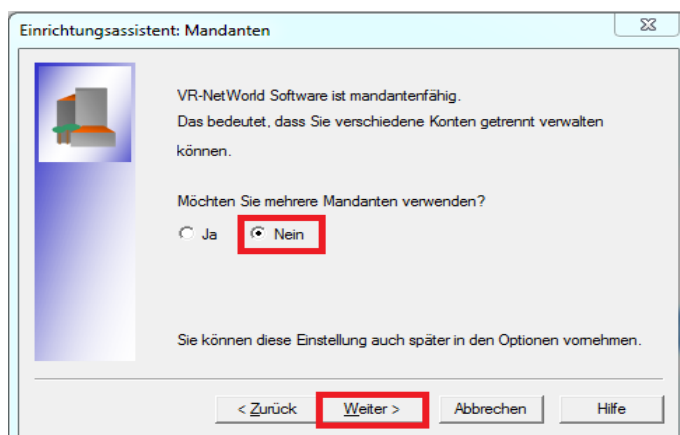
- Jetzt wird der Einrichtungsassistent gestartet. Wählen Sie hier bitte "**Nein**" und klicken auf "**Weiter**".



- Wenn Sie Daten aus den nachstehend genannten Programmen haben, können Sie diese importieren. Ansonsten wählen Sie "**Nein**" aus und klicken auf "**Weiter**"



- Hier können Sie zusätzliche Mandanten anlegen. Zunächst Wählen Sie bitte auf "**Nein**" und klicken auf „weiter“. Zusätzliche Mandanten können Sie nachher noch nachträglich einfügen



- Bitte vergeben Sie sich ein 8 Stelliges Passwort. Dieses Passwort benötigen Sie bei jedem Start der VR-Networld Software. Anschließend wählen Sie bei "Weitere Benutzer anlegen" - "**Nein**" und klicken auf "**Weiter**"

Einrichtungsassistent: Supervisor kennwort für lokalen Datenbestand

VR-NetWorld Software kann mehrere Benutzer verwalten.
Der Supervisor ist ein Benutzer, der sämtliche Rechte besitzt.

Bitte geben Sie das Kennwort für den Supervisor des lokalen Datenbestandes ein.

Kennwort *

Kennwort bestätigen *

Möchten Sie einen weiteren Benutzer anlegen?

Ja **Nein**

Mit * gekennzeichnete Eingabefelder müssen ausgefüllt werden.

< Zurück **Weiter >** Abbrechen Hilfe

- Die Bankverbindung richten Sie später ein, klicken Sie bitte jetzt auf "**Nein**" und gehen "**Weiter**"

Einrichtungsassistent: Bankverbindung

Sie können jetzt mit dem Einrichten einer Bankverbindung fortfahren.
Eine Bankverbindung enthält die Zugangsdaten für Ihre Bank.
Diese Zugangsdaten werden für die Einrichtung Ihres Kontos benötigt.

Möchten Sie jetzt eine Bankverbindung einrichten?

Ja **Nein**

< Zurück **Weiter >** Abbrechen Hilfe

- Klicken Sie auf "**Fertig stellen**"

Einrichtungsassistent: Zusammenfassung

Der Einrichtungsassistent kann jetzt beendet werden.
Mit der Schaltfläche "Fertigstellen" können Sie die Daten übernehmen.

< Zurück **Fertig stellen** Abbrechen Hilfe

- Zur Einrichtung der Bankverbindung fahren Sie bitte mit der Anleitung „ **Einrichten einer Bankverbindung fort**“.